

VIETNAM DAILY

[Điểm nhấn thị trường]

TTCK Việt Nam giảm điểm mạnh dưới sự tác động tiêu cực của hầu hết các nhóm ngành với thanh khoản tăng

[Hợp đồng tương lai/Quỹ ETF]

Các HĐTL giảm điểm tương đồng với diễn biến của thị trường cơ sở

[Thông tin doanh nghiệp]

VGC, VHM

[Quan điểm đầu tư]

NĐT được khuyến nghị chỉ trải lệnh từng phần mở vị thế tại các ngưỡng hỗ trợ xa đã đề cập

26/10/2023

	Chỉ số	Thay đổi (%, bp)
VNIndex	1,055.45	-4.19
VN30	1,064.95	-4.34
HĐTL VN30F1M	1,060.00	-4.44
HNXIndex	214.98	-5.30
HNX30	436.88	-7.70
UPCoM	82.79	-3.25
USD/VND	24,610	+0.16
Lợi suất TPCP 10 năm (%)	2.90	-3
Lãi suất qua đêm (%)	1.67	-87
Dầu (WTI, \$)	85.06	-0.39
Vàng (LME, \$)	1,989.81	+0.51



Điểm nhấn thị trường

VNIndex 1,055.45 (-4.19%)
KLGD (triệu CP) 1,129.5 (+157.5%)
GTGD (triệu US\$) 944.5 (+110.7%)

TTCK Việt Nam giảm điểm mạnh dưới sự tác động tiêu cực của hầu hết các nhóm ngành với thanh khoản tăng. Khối ngoại bán ròng, tập trung tại VHM (-6.9%), SSI (-6.82%), VIC (-6.94%).

HNXIndex 214.98 (-5.30%)
KLGD (triệu CP) 175.4 (+103.3%)
GTGD (triệu US\$) 127.3 (+131.5%)

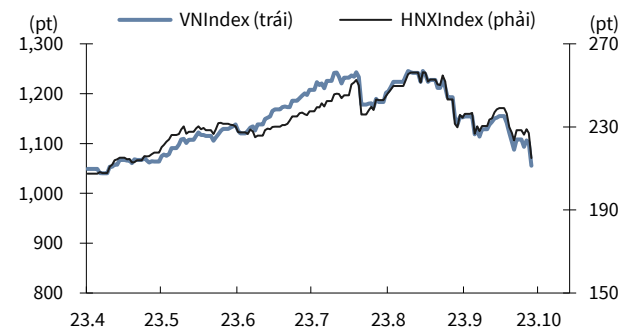
Giá gas hôm nay (26/10) giảm 0.47% xuống mức 3.38 USD/mmBTU đối với hợp đồng khí gas tự nhiên giao tháng 11/2023 vào lúc 9h55 (giờ Việt Nam). Cổ phiếu ngành dầu khí giảm giá ở BSR (-8.12%), PVB (-8.67%).

UPCoM 82.79 (-3.25%)
KLGD (triệu CP) 61.9 (+101.7%)
GTGD (triệu US\$) 33.4 (+80.5%)

Đà giảm giá heo hơi trong nước vẫn chưa kết thúc khi rơi xuống dưới mức 50,000 đồng/kg. Cuối tuần trước, giá heo hơi nhiều tỉnh giao dịch trong khoảng 47,000 - 48,000 đồng/kg, thấp nhất kể từ tháng 1/2022. Cổ phiếu ngành chăn nuôi giảm giá ở HAG (-1.14%), DBC (-6.88%).

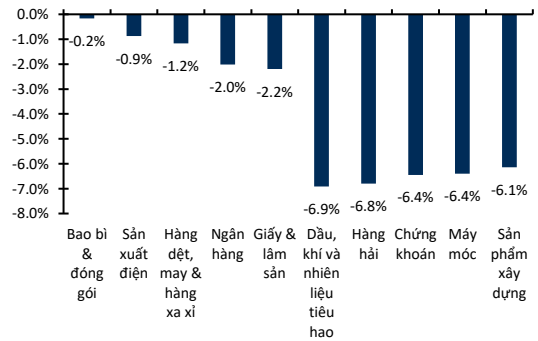
NĐTNN mua ròng (triệu US\$) -1.8

VNIndex & HNXIndex



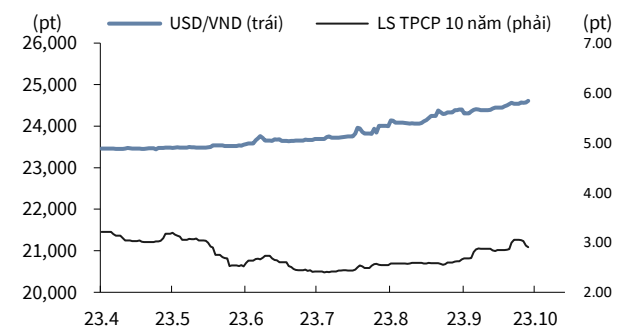
Nguồn: Bloomberg, KB Securities Vietnam

Biến động nhóm ngành



Nguồn: Bloomberg, KB Securities Vietnam

USD/VND & lợi suất trái phiếu chính phủ 10 năm



Nguồn: Bloomberg, KB Securities Vietnam

Giá trị mua ròng khối ngoại lũy kế 3 tháng



Nguồn: FiinPro, KB Securities Vietnam

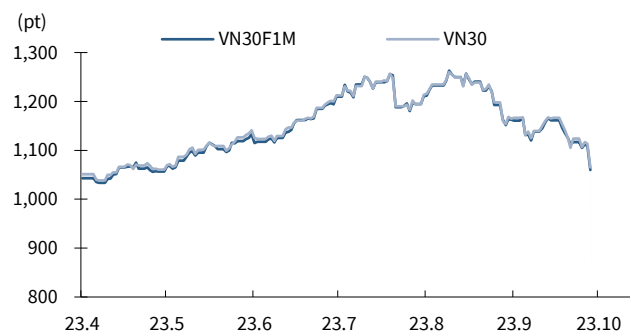
Hợp đồng tương lai/Quỹ ETF

VN30	1,064.95 (-4.34%)
VN30F1M	1,060.0 (-4.44%)
Mở cửa	1,102.2
Cao nhất	1,103.0
Thấp nhất	1,052.0

Các HĐTL giảm điểm tương đồng với diễn biến của thị trường cơ sở. Chênh lệch giữa F2311 và VN30 ghi nhận mức thấp nhất tại -23.82 điểm trong đầu phiên sáng, sau đó biến động quanh mức -0.84 điểm toàn phiên, đóng cửa tại -4.95 điểm. Khối lượng giao dịch tăng.

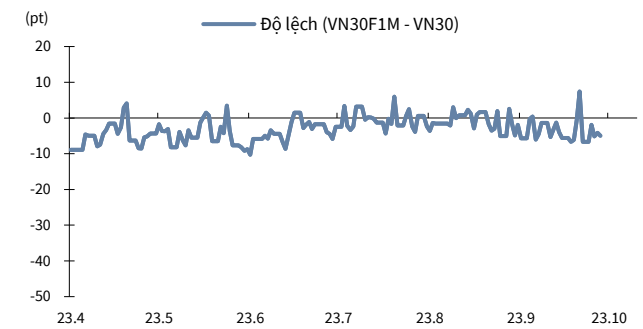
KLGD (HĐ)	429,411 (+76.6%)
------------------	-------------------------

HĐTL VN30F1M & VN30



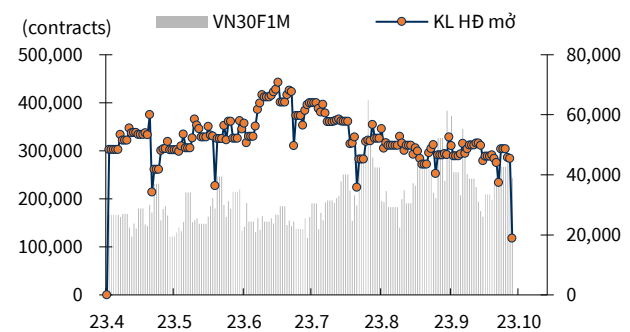
Nguồn: Bloomberg, KB Securities Vietnam

Độ lệch HĐTL VN30F1M so với VN30



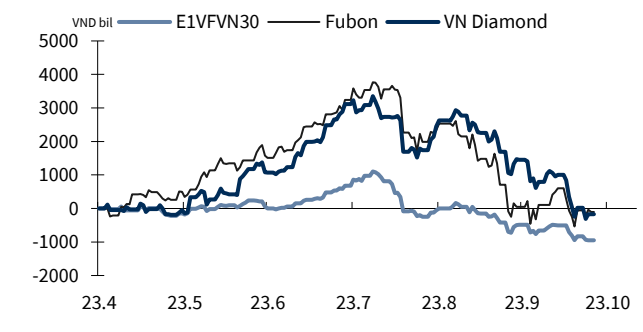
Nguồn: Bloomberg, KB Securities Vietnam

KLGD HĐTL VN30F1M & KL hợp đồng mở



Nguồn: Bloomberg, KB Securities Vietnam

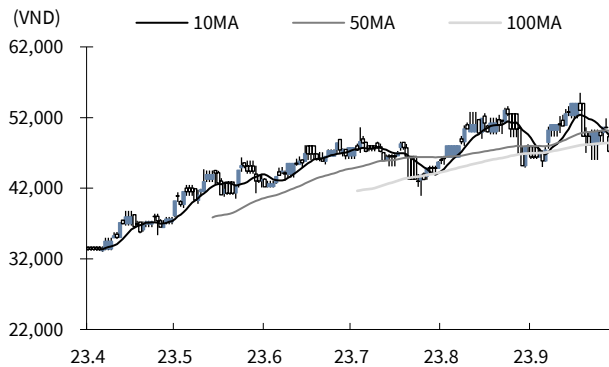
Biến động tổng tài sản các quỹ ETFs lớn



Nguồn: FiinPro, KB Securities Vietnam

Thông tin doanh nghiệp

Tổng Công ty Viglacera - CTCP (VGC)

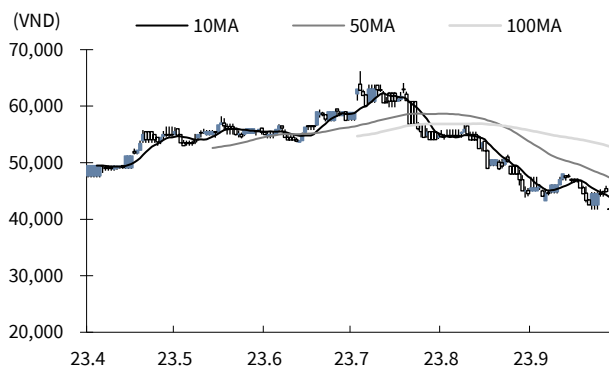


Nguồn: Bloomberg, KB Securities Vietnam

- VGC giảm 6.72% xuống 47,200 VND/cp

- Tổng Công ty Viglacera – CTCP vừa công bố báo cáo kết quả kinh doanh quý III/2023 và 9 tháng đầu năm. Theo đó, quý III/2023, doanh thu hợp nhất của VGC tăng 8% YoY, đạt 3,471 tỷ đồng; lợi nhuận trước thuế hợp nhất tăng 83% YoY, đạt 564 tỷ đồng. Như vậy, theo kế hoạch được đại hội đồng cổ đông thông qua, lũy kế 9 tháng, lợi nhuận trước thuế hợp nhất đạt 1,588 tỷ đồng, đạt 131% so với kế hoạch; lợi nhuận trước thuế công ty mẹ đã đạt 129% so với kế hoạch.

CTCP Vinhomes (VHM)



Nguồn: Bloomberg, KB Securities Vietnam

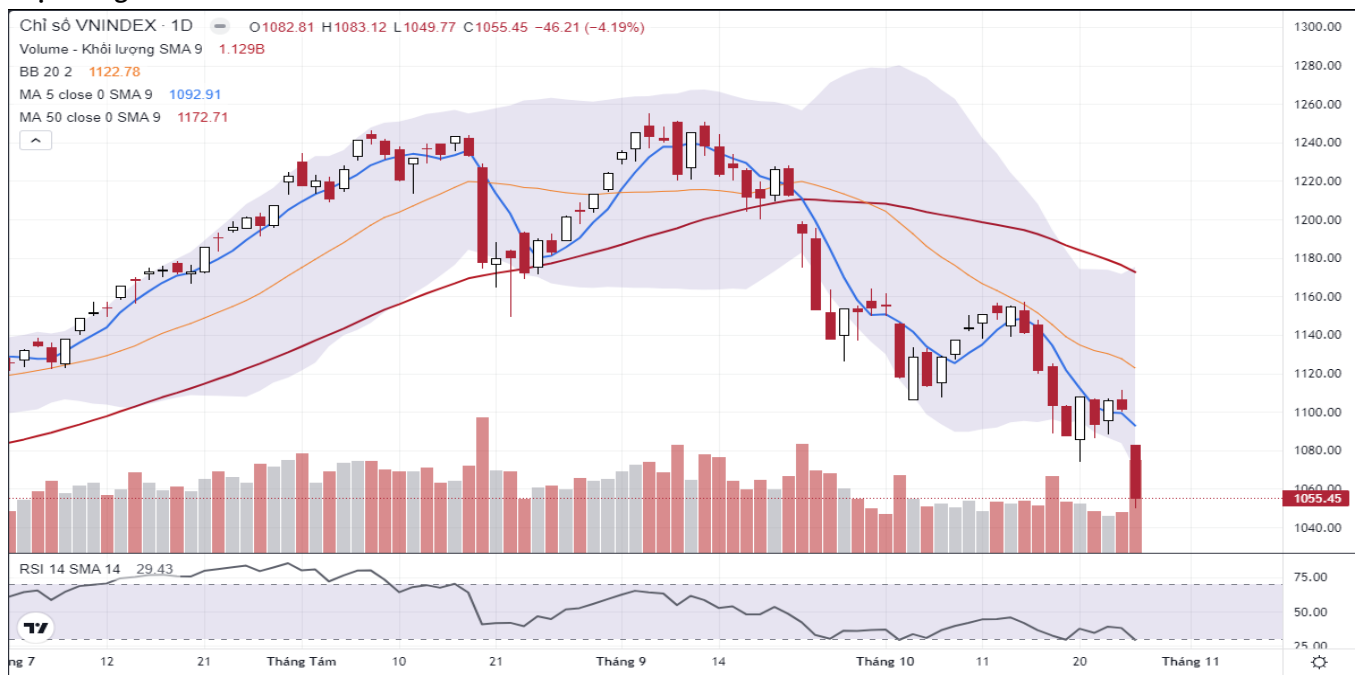
- VHM giảm 6.94% xuống 41,600 VND/cp

- Tập đoàn Vingroup đang chào bán tối đa 300 triệu USD trái phiếu chuyển đổi, đáo hạn vào năm 2028. Lãi suất trái phiếu trong khoảng 9.5% - 10%/năm và trả lãi theo quý. Trong đó, khối lượng phát hành dự kiến là 250 triệu USD và có thể phát hành thêm tối đa 50 triệu USD. Đây là loại trái phiếu có quyền chọn nhận cổ phiếu CTCP Vinhomes - công ty thành viên thuộc Vingroup, với giá thực hiện quyền chọn từ 51,635 đồng - 53,880 đồng/cổ phiếu.

Quan điểm kỹ thuật

Xu hướng & Hành động

Thị trường cơ sở – Chỉ số VNIndex



Nguồn : Trading View, KB Securities Vietnam

- VNIndex trải qua một phiên giao dịch tiêu cực với sự điều chỉnh mạnh trên toàn bộ nhóm ngành.
- Các thông tin tiêu cực xoay quanh nhóm cổ phiếu trụ đã tạo ra lực bán áp đảo trong toàn bộ phiên giao dịch, đi cùng với lượng thanh khoản tăng cao nhất trong 1 tháng trở lại đây cho thấy tâm lý dễ hoảng loạn của NĐT trước những thông tin tiêu cực. Mặc dù khả năng có một nhịp hồi phục kỹ thuật quanh 1055 (+-10) vẫn để ngỏ, VNIndex vẫn có rủi ro có thể mở rộng nhịp điều chỉnh xuống các ngưỡng hỗ trợ xa hơn quanh 990 (+-20).
- NĐT được khuyến nghị chỉ trải lệnh từng phần mở vị thế tại các ngưỡng hỗ trợ xa đã đề cập.

Chỉ số VN30



Thị trường phái sinh – Hợp đồng tương lai VN30F1M (F1)



Nguồn : Trading View, KB Securities Vietnam

Ngưỡng trong phiên

Kháng cự xa: 1088 – 1092

Kháng cự gần: 1072 – 1076

Hỗ trợ gần: 1047 – 1051

Hỗ trợ xa: 1028 – 1035

- F1 trải qua một phiên giao dịch tiêu cực với sự điều chỉnh mạnh trên toàn bộ thời gian giao dịch.
- Các thông tin tiêu cực xoay quanh nhóm cổ phiếu trụ đã tạo ra lực bán áp đảo trong toàn bộ phiên giao dịch, đi cùng với lượng thanh khoản tăng cao nhất trong 1 tháng trở lại đây cho thấy tâm lý dễ hoảng loạn của NĐT trước những thông tin tiêu cực. Mặc dù khả năng có một nhịp hồi phục kỹ thuật quanh 1065 (+10) vẫn để ngỏ, F1 vẫn có rủi ro có thể mở rộng nhịp điều chỉnh xuống các ngưỡng hỗ trợ xa hơn quanh 1000 (+20).
- Chiến lược giao dịch trong phiên: Linh hoạt trading 2 chiều, SHORT tại kháng cự, LONG tại hỗ trợ.
- Chiến lược giao dịch qua đêm: Linh hoạt trading 2 chiều, SHORT tại kháng cự, LONG tại hỗ trợ.

Lưu ý: Mức dừng lỗ áp dụng cho các vị thế trong phiên là 2 điểm và qua đêm là 5 điểm. Tùy vào khẩu vị rủi ro và diễn biến thực tế, NĐT có thể cần điều chỉnh tăng giảm nhẹ các mức này.

KBSV danh mục đầu tư mẫu

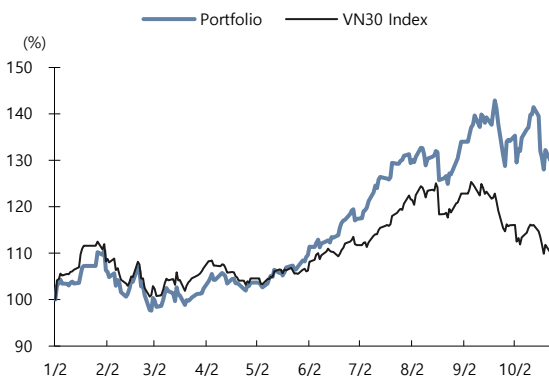
Khối phân tích KBSV

Phương pháp tiếp cận:

- Danh mục tập hợp các cổ phiếu tiềm năng nhất được KBSV nghiên cứu và khuyến nghị nắm giữ trong 3 tháng tới với mục đích mang lại hiệu suất vượt trội so với chỉ số VN30.
- Ngưỡng cắt lỗ tại -15%
- Danh mục giữ định luôn duy trì tỷ trọng 100% cổ phiếu (bao gồm CCQ ETF) với trọng số được phân bổ đều giữa các mã. NĐT cần kết hợp với xu hướng thị trường và mức độ hấp dẫn của từng mã để điều chỉnh tỷ trọng tương ứng.

	VN30 Index	Master Portfolio
Tăng trong phiên	-4.34%	-6.44%
Tăng lũy kế (YTD)	5.95%	23.71%

So sánh hiệu suất với VN30 Index



Danh mục đầu tư mẫu cho NĐT trong nước

Mã CP	Ngày khuyến nghị	Giá đóng cửa 26/10/2023	Tăng/giảm trong phiên (%)	Tăng/giảm lũy kế (%)	Điểm nhấn đầu tư
Marinetime Bank (MSB)	05/09/2023	12,200	-6.5%	-18.1%	- NIM lũy kế 4 quý đạt 4,26%, ổn định ở mức cao nhờ lợi thế về CASA và lãi suất cho vay - Tổng tín dụng tăng trưởng 13.2% YTD, outperform so với mức tăng của ngành là 2.06% - Kỳ vọng tăng trưởng tín dụng trong 2023 đạt 17-20%
Coteccons (CTD)	02/10/2023	51,300	-6.7%	7.3%	- Hạch toán doanh thu, lợi nhuận từ dự án LEGO vào cuối Quý 4/2023 - Lượng tiền mặt lớn so với các đối thủ khác - Nguồn backlog đảm bảo doanh thu
Kinh Bắc (KBC)	02/10/2023	28,550	-6.9%	-11.6%	- Kỳ vọng ghi nhận doanh số cho hơn 160ha đất KCN trong năm nay - Tràn Duệ 3 dự kiến hoàn thành pháp lý trong năm nay và ghi nhận doanh thu cho thuê bắt đầu từ 2024
PV Drilling (PVD)	01/08/2023	25,150	-6.9%	-1.4%	- Nhu cầu thuê giàn tăng mạnh trong khi nguồn cung thắt chặt - Kỳ vọng cải thiện giá cước giàn JU - Kỳ vọng thị trường E&P nội địa sôi động hơn từ 2024
Dabaco (DBC)	05/09/2023	20,300	-6.9%	-18.3%	- Giá thịt heo tiếp tục hồi phục về quanh 65-68,000 đồng/kg trong nửa cuối năm - Giá nguyên liệu đầu vào thường có xu hướng giảm trong El Nino giúp biên LNG cải thiện - Kỳ vọng ghi nhận khoản lợi nhuận 150 tỷ đồng từ dự án Parkview
TNG Inv. & Trading (TNG)	05/09/2023	17,400	-7.4%	-13.9%	- Đạt KQKD tích cực 7 tháng đầu năm, kỳ vọng tăng trưởng 18% - 20% trong năm 2023 - Hướng lợi từ tăng trưởng mảng công nghệ ở các thị trường chủ lực (Mỹ, Nhật) - Mảng giáo dục đầu tư duy trì tốc độ tăng trưởng cao và ổn Định
Hai An Transport (HAH)	05/09/2023	31,800	-6.9%	-11.0%	- Đã giảm giá cước vận tải kì vọng sẽ chậm lại và doanh thu từ đội tàu tiếp tục duy trì - Dự thảo đề xuất điều chỉnh giá sàn dịch vụ bốc dỡ tại cảng tăng 10% - HAH đang đầu tư đóng mới 3 tàu với tổng vốn đầu tư dự kiến lên đến 2,000 tỷ VND
Vinhomes (VHM)	02/10/2023	41,800	-6.9%	-8.6%	- Tiếp tục mở rộng quỹ đất tại các dự án ở Hải Phòng, Long An, Khánh Hòa - Kết quả kinh doanh tăng trưởng mạnh mẽ - Tiến độ mở bán các dự án quy mô nhỏ tiến triển tốt
PV Power (POW)	02/10/2023	10,800	-3.6%	-8.1%	- Các nhà máy của POW hoàn thành sửa chữa và đại tu trong 2023 - Giá cổ phiếu chiết khấu sâu so với mức định giá
Petro Technical (PVS)	02/10/2023	35,600	-5.8%	-6.1%	- Kỳ vọng mảng M&C dầu khí nội địa sôi động hơn từ 2024 - Lợi thế cạnh tranh trong mảng M&C năng lượng tái tạo

Nguồn: Bloomberg, KB Securities Vietnam

Thống kê thị trường

HSX – Top 5 cổ phiếu mua/bán ròng khối ngoại

Mã	Thay đổi (%)	Sở hữu nước ngoài (%)	Mua ròng (Tỷ VND)
DGC	-4.8%	15.9%	132.7
STB	-4.9%	23.5%	104.4
VNM	-2.9%	55.2%	94.3
MWG	-3.5%	47.5%	64.9
GMD	-4.4%	47.8%	56.7

Mã	Thay đổi (%)	Sở hữu nước ngoài (%)	Bán ròng (Tỷ VND)
VHM	-6.9%	25.0%	-236.7
SSI	-6.8%	43.8%	-121.7
VIC	-6.9%	12.8%	-115.5
FUEVFVND	-4.4%	96.6%	-107.5
MSN	-7.0%	29.4%	-58.7

Nguồn: FiinPro, KB Securities Vietnam

HNX – Top 5 cổ phiếu mua/bán ròng khối ngoại

Mã	Thay đổi (%)	Sở hữu nước ngoài (%)	Mua ròng (Tỷ VND)
PVS	-4.0%	20.7%	60.3
IDC	-6.0%	1.4%	18.9
TNG	-7.5%	19.2%	3.0
CEO	-8.4%	10.3%	0.6
MBS	-9.1%	0.6%	0.5

Mã	Thay đổi (%)	Sở hữu nước ngoài (%)	Bán ròng (Tỷ VND)
SHS	-9.3%	11.1%	-32.8
CET	-9.0%	1.3%	-0.5
HUT	-10.0%	1.7%	-0.4
NVB	-9.2%	7.4%	-0.1
PLC	-9.1%	1.3%	-0.0

Nguồn: FiinPro, KB Securities Vietnam

Nhóm ngành – Top 5 nhóm ngành tăng/giảm trong tuần

5 ngành diễn biến tích cực nhất	Thay đổi (%)	Mã tiêu biểu
Bao bì & đóng gói	0.4%	TDP, SVI, MCP, TPC
Ngân hàng	-0.6%	VCB, BID, VPB, TCB
Giấy & lâm sản	-0.7%	DHC, HAP, HHP, VID
Phân phối thiết bị & dịch vụ y tế	-0.7%	TNH, JVC, VMD
Sản xuất điện	-0.9%	POW, VSH, GEG, TMP

5 ngành diễn biến tiêu cực nhất	Thay đổi (%)	Mã tiêu biểu
Hàng hải	-9.3%	VSC, VOS, SKG, VTO
Dược	-7.8%	DHG, IMP, TRA, DBD
Tiện ích khí	-7.8%	GAS, PGD, PMG
Thương mại & phân phối	-7.0%	VPG, TSC, BTT, TNA
Cơ sở hạ tầng & vận tải	-6.6%	GMD, LGC, CII, HAH

Nguồn: FiinPro, KB Securities Vietnam

Nhóm ngành – Top 5 tăng/giảm trong tháng

5 ngành diễn biến tích cực nhất	Thay đổi (%)	Mã tiêu biểu
Hàng không dân dụng	1.1%	VJC, HVN
Bao bì & đóng gói	0.0%	TDP, SVI, MCP, TPC
Vận tải hàng không & Logistics	-0.2%	TMS, SCS, STG, ASG
Sản xuất điện	-0.6%	POW, VSH, GEG, TMP
Sản phẩm xây dựng	-0.9%	VGC, BMP, SHI, DAG

5 ngành diễn biến tiêu cực nhất	Thay đổi (%)	Mã tiêu biểu
Hàng hải	-16.2%	VSC, VOS, SKG, VTO
Thương mại & phân phối	-15.8%	VPG, TSC, BTT, TNA
Tiện ích điện	-15.6%	PGV, NT2, PPC, TTA
Tiện ích khí	-15.5%	GAS, PGD, PMG
Kim loại & khai thác	-12.8%	HPG, HSG, NKG, KSB

Nguồn: FiinPro, KB Securities Vietnam

Việt Nam – Cổ phiếu tiêu biểu

Ngành	Mã	Tên công ty	Giá bán	Vốn hóa thị trường (VND tỷ, USDmn)	GTGD (VND tỷ, USDmn)	Room còn lại (%, -1d)	P/E (X)		EPS CAGR (%)	ROE (%)		P/B (X)		Biến động (%)			
							20E	21E		20E	21E	20E	21E	1D	1W	1M	YTD
Bất Động Sản	VIC	VINGROUP JSC	97,778	372,067 (16,170)	325,036 (13.3)	22.5	46.8	52.7	14.7	3.6	3.6	1.4	1.4	-6.9	-3.7	-7.6	-22.7
	VHM	VINHOMES JSC	79,385	339,478 (14,753)	175,264 (7.2)	26.6	5.2	5.0	35.9	21.3	18.5	1.0	0.9	-6.9	-1.6	-7.1	-12.9
	VRE	VINCOM RETAIL JS	34,850	79,190 (3,442)	79,578 (3.3)	17.8	13.6	12.7	-7.6	11.9	11.4	1.5	1.4	-7.0	-6.8	-4.7	-6.5
	NVL	NOVALAND INVESTM	45,853	86,712 (3,768)	259,324 (10.6)	31.3	-	-	6.7	-3.8	-0.7	0.7	0.7	-6.9	-2.3	-14.9	-7.9
	KDH	KHANG DIEN HOUSE	25,770	19,167 (833)	36,572 (1.5)	11.6	23.4	20.8	13.7	8.2	8.2	1.7	1.7	-1.5	2.2	4.1	23.7
	DXG	DAT XANH GROUP	21,130	12,594 (547)	274,622 (11.2)	13.9	29.3	31.2	-	3.7	3.4	1.0	1.0	-5.0	3.8	-9.7	27.8
Ngân hàng	VCB	BANK FOR FOREIGN	67,686	378,305 (16,441)	77,448 (3.2)	6.3	14.3	12.1	11.7	22.7	21.3	2.8	2.3	-1.5	0.0	-2.9	24.7
	BID	BANK FOR INVESTM	34,507	174,556 (7,586)	40,226 (1.6)	12.7	10.4	8.3	-5.3	19.4	19.6	1.7	1.4	-0.5	0.9	-8.6	5.1
	TCB	VIETNAM TECHNOLO	38,900	136,341 (5,925)	100,477 (4.1)	0.0	5.9	4.5	14.3	14.8	16.4	0.8	0.7	-4.5	-2.8	-8.0	15.3
	CTG	VIETNAM JS COMM	28,512	137,021 (5,955)	101,238 (4.1)	1.4	7.8	6.5	50.3	16.6	17.2	1.1	0.9	-2.2	-0.9	-6.4	4.0
	VPB	VIETNAM PROSPERI	15,296	101,381 (4,406)	292,423 (12.0)	0.0	10.2	7.7	18.8	10.8	12.0	1.2	1.0	-3.8	-5.8	-1.2	12.8
	MBB	MILITARY COMMERC	14,063	73,327 (3,187)	124,676 (5.1)	0.0	4.6	3.9	14.6	22.5	22.7	1.0	0.8	-3.4	-2.5	-5.8	15.7
	HDB	HDBANK	14,191	40,641 (1,766)	145,537 (6.0)	4.2	5.6	4.1	23.3	21.2	24.3	1.1	0.9	-2.9	-2.9	-2.3	22.6
	STB	SACOMBANK	18,600	33,548 (1,458)	507,056 (20.7)	14.0	7.5	4.7	26.5	18.0	23.2	1.2	0.9	-4.9	-3.1	-10.4	24.9
	TPB	TIEN PHONG COMME	14,821	28,732 (1,249)	81,509 (3.3)	0.0	4.6	3.9	37.4	19.1	19.3	1.0	0.8	-4.5	-0.9	-9.6	5.8
	EIB	VIETNAM EXPORT-I	13,065	22,745 (988)	91,722 (3.7)	0.2	15.5	9.4	27.3	10.4	15.7	1.4	1.2	-5.0	0.6	-1.7	-12.9
Bảo hiểm	BVH	BAO VIET HOLDING	61,900	45,950 (1,997)	13,953 (0.6)	21.0	16.1	15.8	15.8	8.9	8.7	1.4	1.3	-4.4	-2.9	-7.0	-16.2
	BMI	BAOMINH INSURANC	20,227	2,439 (106)	2,926 (0.1)	14.2	-	-	9.1	13.4	-	-	-	-6.8	-7.3	-12.9	4.4
Chứng khoán	SSI	SSI SECURITIES C	20,676	19,947 (867)	831,852 (34.0)	55.4	27.5	21.7	-3.2	8.1	8.9	1.9	1.9	-6.8	-4.7	-7.1	62.1
	VCI	VIETCAP	21,154	9,108 (396)	239,887 (9.8)	71.9	21.5	16.0	-4.0	10.5	13.6	2.2	2.1	-6.7	-2.6	-16.6	46.2
	HCM	HO CHI MINH CITY	22,265	8,907 (387)	149,306 (6.1)	52.4	-	-	-19.0	-	-	-	-	-6.6	-0.9	-10.7	34.0
	VND	VNDIRECT SECURIT	6,983	5,734 (249)	522,532 (21.4)	27.2	19.0	14.2	36.3	7.9	10.2	1.5	1.4	-6.9	-4.4	-11.4	35.6
Hàng tiêu dùng thiết yếu	VNM	VIET NAM DAIRY P	109,000	227,805 (9,900)	146,464 (6.0)	42.1	18.9	16.1	4.0	28.9	31.8	5.4	5.5	-2.9	-6.2	-12.0	-12.0
	SAB	SAIGON BEER ALCO	96,250	123,447 (5,365)	28,197 (1.2)	36.9	18.3	16.4	7.3	19.4	19.7	3.3	3.0	-4.3	-3.1	-12.1	-20.7
	MSN	MASAN GROUP CORP	79,250	111,712 (4,855)	118,813 (4.9)	16.5	42.3	25.2	-51.9	3.9	11.7	3.2	2.8	-7.0	-7.5	-15.9	-34.0
	HNG	HOANG ANH GIA LA	12,450	13,801 (600)	7,026 (0.3)	48.8	-	-	-	-	-	-	-	-5.6	-3.3	-3.3	-14.9
Công nghiệp (vận tải)	VJC	VIETJET AVIATION	131,800	69,042 (3,001)	108,860 (4.5)	11.0	91.7	34.4	-88.5	3.6	10.3	3.6	3.2	-2.9	-5.0	1.8	-8.9
	GMD	GEMADEPT CORP	33,100	9,976 (434)	101,369 (4.1)	10.8	8.7	16.3	-57.0	29.3	12.2	2.0	1.9	-4.4	-9.1	-2.8	30.0
	CII	HO CHI MINH CITY	22,600	5,398 (235)	150,616 (6.2)	38.4	29.2	18.7	65.7	2.4	3.8	0.7	0.7	-7.0	-3.3	-21.0	14.0
Công nghiệp (Tư bản)	ROS	FLC FAROS CONSTR	3,670	2,083 (091)	#N/A (#N/A)	46.4	-	-	-92.4	-	-	-	-	-	-	-	-
	GEX	GELEX GROUP JSC	15,802	10,411 (452)	361,325 (14.8)	37.7	22.8	15.3	-14.4	3.5	6.7	-	-	-7.0	-2.5	1.0	56.5
	CTD	COTECCONS CONSTR	54,900	5,438 (236)	46,343 (1.9)	3.6	18.0	17.6	-52.4	3.3	2.7	0.6	0.6	-6.7	4.3	7.9	107.9
	REE	REE	45,066	18,419 (800)	25,887 (1.1)	0.0	9.0	7.4	-4.5	14.7	15.2	1.2	1.1	-5.1	-6.0	-9.5	-9.9

Nguồn: Bloomberg, KB Securities Vietnam

Việt Nam – Cổ phiếu tiêu biểu

Ngành	Mã	Tên công ty	Giá bán	Vốn hóa thị trường (VND tỷ, USDmn)	GTGD (VND triệu, USDmn)	Room còn lại (%, -1d)	P/E (X)		EPS CAGR (%)	ROE (%)		P/B (X)		Biến động (%)			
							20E	21E		20E	21E	20E	21E	1D	1W	1M	YTD
Tiện ích	GAS	PETROVIETNAM GAS	75,083	172,447 (7,494)	51,545 (2.1)	46.1	14.1	14.5	-17.5	19.3	17.0	2.6	2.4	-6.1	-7.8	-15.0	-10.7
	NT2	PETROVIETNAM NHO	22,850	6,578 (286)	13,189 (0.5)	31.4	10.5	8.5	-10.5	13.1	15.1	1.4	1.3	-4.3	-2.0	-8.4	-22.2
	PPC	PHA LAI THERMAL	26,200	8,400 (365)	1,310 (0.1)	34.1	14.4	8.1	-5.1	6.4	10.3	0.8	0.8	-6.7	-7.1	-9.8	-1.6
Nguyên vật liệu	HPG	HOA PHAT GRP JSC	24,986	145,287 (6,314)	471,849 (19.3)	18.0	18.7	9.8	21.9	7.5	13.3	1.3	1.2	-5.2	-3.8	-13.0	26.7
	DPM	PETROVIETNAM FER	17,400	6,809 (296)	144,833 (5.9)	36.5	9.7	6.8	-0.5	9.4	14.0	1.0	0.9	-6.2	-11.5	-12.2	-26.4
	DCM	PETRO CA MAU FER	13,650	7,226 (314)	187,739 (7.7)	46.5	11.1	7.1	-4.5	12.0	17.6	1.2	1.1	-6.8	-14.2	-11.4	5.3
	HSG	HOA SEN GROUP	18,314	11,063 (481)	180,254 (7.4)	38.9	-	17.0	67.9	2.2	5.8	0.9	0.9	-6.7	-2.4	-12.6	48.0
	AAA	AN PHAT BIOPLAST	12,864	3,138 (136)	22,283 (0.9)	97.2	-	-	17.2	-	-	-	-	-7.0	-3.6	-10.5	19.2
Năng lượng	PLX	VIETNAM NATIONAL	56,100	68,375 (2,972)	38,386 (1.6)	4.6	13.6	12.1	-51.0	12.6	12.4	1.6	1.5	-6.9	-6.0	-11.3	3.8
	PVD	PETROVIETNAM DRI	17,727	9,854 (428)	181,156 (7.4)	39.9	33.1	21.3	-11.9	4.6	7.5	1.0	0.9	-6.9	-9.5	4.8	40.9
	PVT	PETROVIET TRANSP	17,900	5,793 (252)	133,852 (5.5)	35.9	8.9	8.5	2.2	15.2	14.1	1.2	1.1	-6.9	-5.0	-0.6	16.4
Hàng tiêu dùng không thiết yếu	MWG	MOBILE WORLD INV	46,500	65,024 (2,826)	359,763 (14.7)	0.0	56.0	14.9	14.4	3.2	14.9	2.6	2.3	-3.4	-2.3	-18.4	-2.1
	PNJ	PHU NHUAN JEWELR	65,625	19,895 (865)	30,240 (1.2)	0.0	13.7	11.8	2.4	20.3	21.1	2.6	2.3	-0.4	-2.5	-5.7	-17.7
	YEG	YEAH1 GROUP CORP	40,300	1,261 (055)	4,852 (0.2)	70.6	-	-	-	-	-	-	-	6.7	20.0	43.8	95.3
	FRT	FPT DIGITAL RETA	16,348	2,227 (097)	69,803 (2.9)	30.3	-	26.7	-75.2	-12.4	23.8	6.1	5.1	-2.2	-1.2	10.7	54.8
	PHR	PHUOC HOA RUBBER	61,900	8,387 (365)	19,094 (0.8)	34.6	12.5	15.5	41.2	15.2	12.2	1.8	1.8	-6.5	-3.3	-3.1	14.8
Chăm sóc sức khỏe	DHG	DHG PHARMACEUTIC	100,300	13,114 (570)	4,150 (0.2)	45.4	11.9	11.1	10.7	25.4	23.8	2.7	2.3	-5.2	-10.5	-11.4	21.2
	PME	PYMEPHARCO JSC	80,200	6,016 (261)	#N/A (#N/A)	11.7	-	-	1.6	-	-	-	-	-	-	-	-
IT	FPT	FPT CORP	49,275	61,301 (2,664)	249,933 (10.2)	0.0	17.6	14.3	15.5	26.9	28.2	4.5	4.5	-4.5	-5.7	-7.2	29.8

Nguồn: Bloomberg, KB Securities Vietnam

KHỐI PHÂN TÍCH CÔNG TY CHỨNG KHOÁN KB VIỆT NAM

Nguyễn Xuân Bình – Giám đốc phân tích
binhnx@kbsec.com.vn

Phân tích doanh nghiệp

Ngân hàng, Bảo hiểm & Chứng khoán

Nguyễn Anh Tùng – Trưởng nhóm
tungna@kbsec.com.vn

Phạm Phương Linh – Chuyên viên phân tích
linhpp@kbsec.com.vn

Bất động sản, Xây dựng & Vật liệu xây dựng

Phạm Hoàng Bảo Nga – Chuyên viên phân tích cao cấp
ngaphb@kbsec.com.vn

Nguyễn Dương Nguyên – Chuyên viên phân tích
nguyenn1@kbsec.com.vn

Bán lẻ & Hàng tiêu dùng

Nguyễn Trường Giang – Chuyên viên phân tích
giangnt1@kbsec.com.vn

Bất động sản khu công nghiệp & Logistics

Nguyễn Thị Ngọc Anh – Chuyên viên phân tích
anhntn@kbsec.com.vn

Công nghệ thông tin & Tiện ích

Nguyễn Đình Thuận – Chuyên viên phân tích
thuann1@kbsec.com.vn

Dầu khí & Hóa Chất

Phạm Minh Hiếu – Chuyên viên phân tích
hieupm@kbsec.com.vn

Khoảng phân tích
research@kbsec.com.vn

Phân tích vĩ mô & Chiến lược đầu tư

Trần Đức Anh – Giám đốc vĩ mô & Chiến lược đầu tư
anhdt@kbsec.com.vn

Vĩ mô & Ngân hàng

Hồ Đức Thành – Chuyên viên phân tích
thanhdh@kbsec.com.vn

Vũ Thu Uyên – Chuyên viên phân tích
uyenvt@kbsec.com.vn

Chiến lược đầu tư

Thái Hữu Công – Chuyên viên phân tích
congh@kbsec.com.vn

Nghiêm Sỹ Tiến – Chuyên viên phân tích
tiens@kbsec.com.vn

Bộ phận Hỗ trợ

Nguyễn Cẩm Thơ – Chuyên viên hỗ trợ
thonc@kbsec.com.vn

Nguyễn Thị Hương – Chuyên viên hỗ trợ
huongnt3@kbsec.com.vn

CTCP CHỨNG KHOÁN KB VIỆT NAM (KBSV)

Trụ sở chính:

Địa chỉ: Tầng 16&17, Tháp 2, Tòa nhà Capital Place, số 29 Liễu Giai, Ba Đình, Hà Nội
Điện thoại: (+84) 24 7303 5333 - Fax: (+84) 24 3776 5928

Chi nhánh Hà Nội:

Địa chỉ: Tầng 1, Tòa nhà VP, số 5 Điện Biên Phủ, Quận Ba Đình, Hà Nội
Điện thoại: (+84) 24 7305 3335 - Fax: (+84) 24 3822 3131

Chi nhánh Hồ Chí Minh:

Địa chỉ: Tầng 2, TNR Tower Nguyễn Công Trứ, 180-192 Nguyễn Trứ, Q1, TP Hồ Chí Minh
Điện thoại: (+84) 28 7303 5333 - Fax: (+84) 28 3914 1969

Chi nhánh Sài Gòn:

Địa chỉ: Tầng 1, Saigon Trade Center, 37 Tôn Đức Thắng, Phường Bến Nghé, Q1, Hồ Chí Minh
Điện thoại: (+84) 28 7306 3338 - Fax: (+84) 28 3910 1611

LIÊN HỆ

Trung Tâm Khách hàng Tổ chức: (+84) 28 7303 5333 – Ext: 2656

Trung Tâm Khách hàng Cá nhân: (+84) 24 7303 5333 – Ext: 2276

Email: ccc@kbsec.com.vn

Website: www.kbsec.com.vn

Hệ thống khuyến nghị

Hệ thống khuyến nghị đầu tư cổ phiếu

(dựa trên kỳ vọng tăng giá tuyệt đối trong 6 tháng tới)

Mua:	Nắm giữ:	Bán:
+15% hoặc cao hơn	trong khoảng +15% và -15%	-15% hoặc thấp hơn

Hệ thống khuyến nghị đầu tư ngành

(dựa trên kỳ vọng tăng giá tuyệt đối trong 6 tháng tới)

Khả quan:	Trung lập:	Kém khả quan:
Vượt trội hơn thị trường	Phù hợp thị trường	Kém hơn thị trường

Ý kiến trong báo cáo này phản ánh đánh giá chuyên môn của (các) chuyên viên phân tích kể từ ngày phát hành và dựa trên thông tin và dữ liệu thu được từ các nguồn mà KBSV cho là đáng tin cậy. KBSV không tuyên bố rằng thông tin và dữ liệu là chính xác hoặc đầy đủ và các quan điểm được trình bày trong báo cáo này có thể thay đổi mà không cần thông báo trước. Khách hàng nên độc lập xem xét các trường hợp và mục tiêu cụ thể của riêng mình và tự chịu trách nhiệm về các quyết định đầu tư của mình và chúng tôi sẽ không có trách nhiệm đối với các khoản đầu tư hoặc kết quả của chúng. Những tài liệu này là bản quyền của KBSV và không được sao chép, phân phối lại hoặc sửa đổi mà không có sự đồng ý trước bằng văn bản của KBSV. Nhận xét và quan điểm trong báo cáo này có tính chất chung và chỉ nhằm mục đích tham khảo và không được phép sử dụng cho bất kỳ mục đích nào khác.

